



 行政院農業委員會 輔導單位

 台灣休閒農業發展協會 主辦單位

 台灣休閒農業發展協會
Taiwan Leisure Farms Development Association

TEL: 03-9381269

FAX: 03-9382610

WEB: www.taiwanfarm.org.tw

ADD: 26057 宜蘭市陽明二路23巷2號3樓



台灣休閒農業發展協會
www.taiwanfarm.org.tw



台灣休閒農業旅遊館
www.taiwanfarm.com.tw



 台灣農場
趴趴走

本手冊為「台灣農場趴趴走旅遊票券」之產品介紹。適用兌換農場、兌換內容如有變更或替換時，相關訊息請參閱本會網站最新公告內容為準。

107年5月起適用

尊榮農莊住宿兌換手冊

GUIDE HONORABLE ACCOMMODATION



- 1人輕鬆行、2人甜蜜遊、4人歡樂GO，怎樣都有趣！
- 從北到南、從東到西涵蓋15個縣市，讓你全台灣走透透！
- 精選280多條優質農場旅遊路線，不怕你不玩，怕你玩不完！
- 票券販售收取金額，專戶儲存，不讓你的權益睡著了！
- 符合定型化契約，規範在把關，消費有保障！

台灣休閒農業旅遊吉祥物 鷺小白

田園幾度更新貌
餵養人間千百年
昔日水牛不復見
白鷺依舊阡陌間

當年，水牛退役時應當與白鷺有過徹夜長談

如今，耕耘機旁仍可見白鷺驚跳躍其間

你要問台灣的農園故事

小白鷺應該是不二人選

春耕時，那點點雪白的身影

讓人放心又充滿信心

因為，那意味著……豐年



鷺小白(白帥帥)

職業:務農
出生:1998年生 性別:雄 星座:金牛座
身高:61公分 體重:5.5公斤
現況:回家鄉協助父母務農。

家住好山好水的台灣，世代務農的鷺小白回鄉務農已3年。平常除務農外，也加入超閒會，熱心參予休閒農業公益活動。

鷺小白想讓更多人了解農村、體驗農村，好客的牠，精通農林漁牧各種知識，歡迎到農村由鷺小白帶領大家，深入農村最自然純樸環境，體驗最幸福的在地生活。



台灣休閒農業發展協會

Taiwan Leisure Farms Development Association

台灣休閒農業發展協會係於西元1998年依據人民團體法設立之非營利組織，以協助農業升級發展休閒農業，建構樂活農村為目標，農場會員數近200家。歷經第一屆理事長飛牛牧場董事長施尚斌先生、第二、三屆理事長香格里拉休閒農場董事長張清來先生，第四、五屆理事長大坑休閒農場董事長蔡澄文先生，第六、七屆理事長龍雲農場董事長鄧雅元先生，第八、九屆理事長千戶傳奇生態農場董事長林典先生，第十屆理事長飛牛牧場總經理吳明哲先生的領導，在行政院農業委員會、學術界與業者的支持下，協會扮演學術界、政府與產業的橋樑，肩負休閒農業發展的使命。

協會秘書處為專業幕僚團隊，以提升服務品質、建構文化品味及塑造品牌價值為任務，推動『品質、品味、品牌』之三品運動，設置四大部門：

行政事務部門

負責秘書處管理，設立 www.taiwanfarm.org.tw，作為休閒農業知識交流與經驗傳承的平台。

人力發展部門

設立台灣休閒農業學院，推動休閒農場經營管理師認證制度，負責培育經營管理人才。

產業發展部門

負責法令研修，推動休閒農場服務認證，建構穩定且高品質的休閒農業品牌。

市場行銷部門

負責創新商品研發，開拓國際旅遊市場，以全球在地化的觀點『建構台灣、行銷全球』。

協會在促進農業經濟發展的同時，也肩負社會教育與環境保護的責任，期使農村社會安定、農村永續發展，創造更大的社會價值。秘書處秉持著「七分做現在、三分做未來」的理念來推動業務，透過延續農村價值、分享知識、傳承幸福的力量，將台灣農業塑造成為適合旅遊、也適合居住的生活空間，讓青年回鄉紮根、讓農民找回尊嚴，讓農村延續文化，讓大家都能夠『享受休閒、體驗幸福』。

關於台灣農場趴趴走 Taiwan Farms Papago

週休二日制度的實施，不僅提昇了國人對休閒的重視，且帶動了台灣旅遊風氣，農場旅遊也漸漸成為了目前最HOT的一種旅遊趨勢。因此，在行政院農業委員會的指導下，本會整合全台各地農場特有的生態、景觀、農村文化、農民生活、自然環境等資源，開發出一套以農場住宿、餐飲、體驗活動為特色的旅遊票券方案-「台灣農場趴趴走」。

「台灣農場趴趴走」推出「單人農業體驗一日遊」、「單人田園美食一日遊」、「農莊住宿二日遊」及「單人採果體驗一日遊」，總計超過280條以上休閒農場旅遊行程，可以自由選擇。行程內容包羅萬象，吃喝玩樂一應俱全。其農場範圍更是涵蓋到全台灣各地，讓您用少少的錢，就能玩遍全台灣，台灣到處PAPAGO。

無論是自由自在的單人行、甜蜜出遊的雙人行，或者親子同樂的四人行，都能擁有各自的旅遊樂趣，1人輕鬆行~2人甜蜜遊~4人歡樂GO!!!

讓我們一起~親山~沁水~農情趣~

PAPAGO

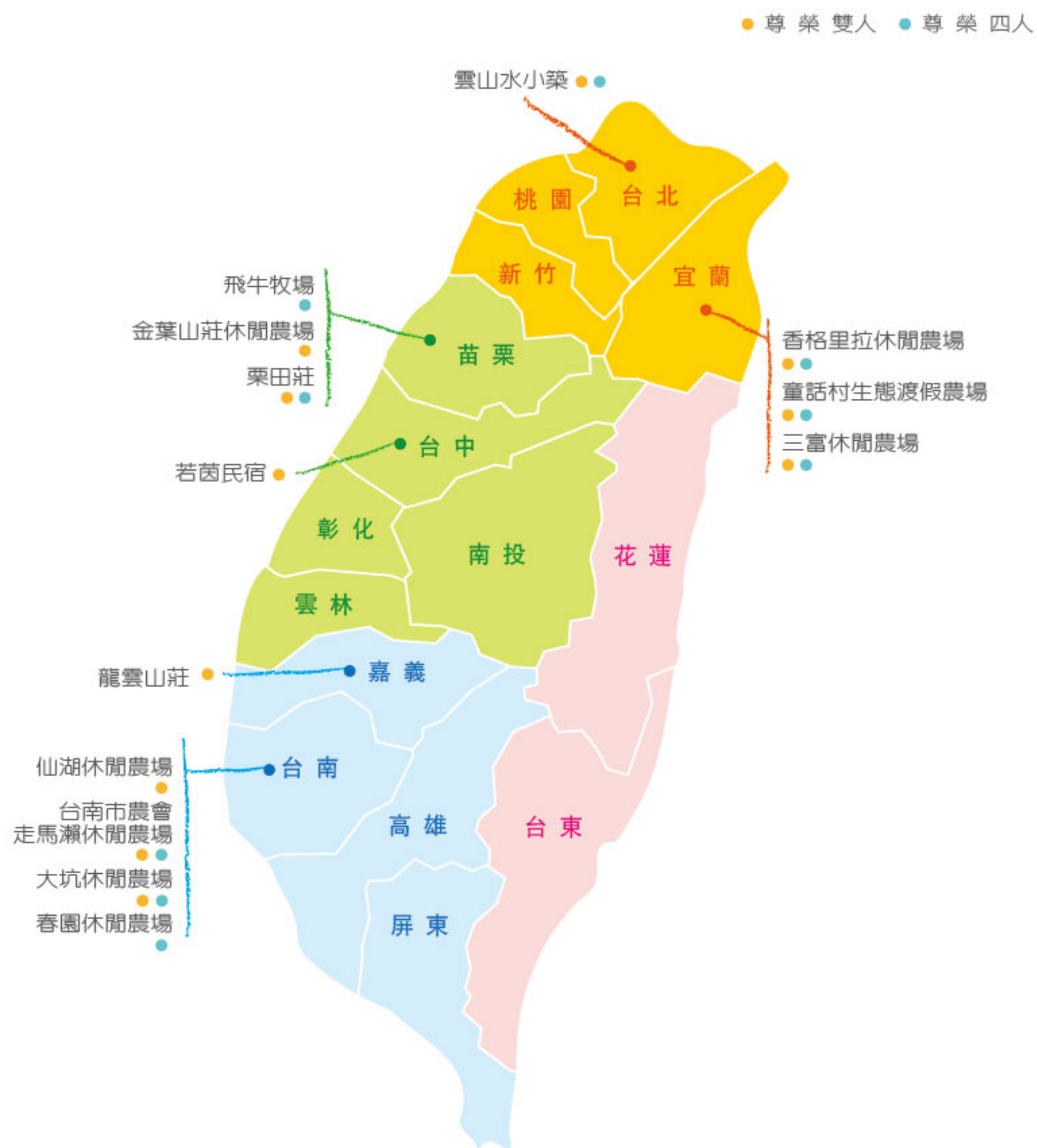
產品 10 大特色

- 產品最強：品美食、住好房、玩好玩、拿好康，讓你囂張吃、搖擺玩！！
- 人數最Free：1人輕鬆行、2人甜蜜遊、4人歡樂GO，怎樣都有趣！！
- 範圍最廣：從北到南、從東到西涵蓋15個縣市，讓你全台灣走透透！！
- 選擇最多：適用全台近140家農場，包山又包海，農場一路玩到High！！
- 精選最優：精選280多條優質農場旅遊路線，不怕你不玩，真的怕你玩不完！！
- 使用便利：寒暑假保證絕不另外加價，親子、學生族群的最愛！！
- 物美價廉：以少少的錢就能吃喝玩樂逍遙遊！！
- 通路多元：便利商店、購物網站、旅行社都可買到，不用再去旅展人擠人！！
- 保證履約：票券販售收取金額，專戶儲存，不讓你的權益睡著了！！
- 安心賣家：符合定型化契約，規範在把關，消費有保障！！

Product features



農場分佈圖 Distribute Diagram





尊榮雙人
農莊住宿二日遊

使用一張
尊榮雙人住宿券

- 01 產品內容介紹
- 02 產品使用說明、產品注意事項、退票說明

尊榮雙人農莊住宿二日遊 P3

宜蘭	05 香格里拉休閒農場	台中	17 若茵民宿
	07 童話村生態渡假農場	嘉義	19 龍雲山莊
	09 三富休閒農場	台南	21 仙湖休閒農場
台北	11 雲山水小築		23 台南市農會走馬瀨休閒農場
苗栗	13 金葉山莊休閒農場		25 大坑休閒農場
	15 栗田莊		

產品內容介紹

限2人使用一張尊榮雙人農莊住宿兌換券兌換，定價：4,750元以上/2人，兌換券可兌換二人套房住宿一晚及兩客早餐，部份農場並加贈其他優惠活動，優惠活動項目依各適用農場提供內容而定，詳見手冊介紹(P3-P22)。

適用農場

香格里拉休閒農場、童話村生態渡假農場、三富休閒農場、雲山水小築、若茵民宿、龍雲山莊、仙湖休閒農場、走馬瀨休閒農場、大坑休閒農場共9家農場。



尊榮四人
農莊住宿二日遊

使用一張
尊榮四人住宿券

尊榮四人農莊住宿二日遊 P27

宜蘭	29 香格里拉休閒農場	苗栗	39 栗田莊
	31 童話村生態渡假農場	台南	41 大坑休閒農場
	33 三富休閒農場		43 台南市農會走馬瀨休閒農場
台北	35 雲山水小築		45 春園休閒農場
苗栗	37 飛牛牧場		

產品內容介紹

限4人使用一張尊榮四人農莊住宿兌換券兌換，定價：5,600元以上/4人，兌換券可兌換四人套房住宿一晚及四客早餐，部份農場並加贈其他優惠活動，優惠活動項目依各適用農場提供內容而定，詳見手冊介紹(P23-P40)。

適用農場

香格里拉休閒農場、童話村生態渡假農場、三富休閒農場、雲山水小築、飛牛牧場、大坑休閒農場、走馬瀨休閒農場、春園休閒農場共8家農場。

產品使用說明 User's Guide

- 本票券為平日優惠券，限星期日至星期四使用。
- 星期五、六及國定假日前夕使用，需另補假日差價，請參閱使用手冊各家農場頁面說明。
- 農曆春節期間(農曆除夕至農曆元月十五日)恕不適用本票券。
- 本票券依兌換專案房型之人數使用；孩童請參閱使用手冊各家農場頁面說明。
- 經預約確認後，需將本票券以傳真或郵寄方式交付所兌換之農場進行登錄，以完成訂房手續。預約當日因故未入住時，本票券將註記失效，無法再行使用。
- 本票券所註明之優惠內容，其優惠期限為自購票日起壹年內，逾優惠期限使用，得以用票券面額(實購金額)另行補足差價後使用，並無使用期限之限制。

產品注意事項

- 本票券使用前，敬請先行詳閱相關使用規定、適用範圍及使用效期等；使用時，需事先向適用農場預約，並主動告知及出示本券後兌換使用。
- 本票券為單次兌換，且不得與兌換農場其他優惠活動合併使用，因塗改、註記、毀損或遺失時，恕無法補發或退費，請持券人自行妥善保管。
- 本票券可否適用於加人、升等及其費用，均依兌換農場之現場規定處理，後續收費或預約服務，亦請事先向兌換農場進行確認為準。
- 本票券未經發行單位正式書面授權時，均不得以任何之形式販售、拍賣，因人為塗改、影印或未加蓋票券專用章者，均視為無效券。
- 本票券為保障持券人權益，依行政院農業委員會95年11月1日農輔字第0950051201號公告「休閒農場商品兌換券定型化契約應記載及不得記載事項」辦理，將本票券銷售所收取之金額，存入票券正面所記載之金融機構開立之發行人專戶，並應專款專用。
- 本票券之適用兌換農場、兌換內容如有變更或替換時，相關訊息請參閱發行單位官方網站 www.taiwanfarm.org.tw 最新公告內容為準。
- 本票券之發行人為整合行銷單位，並非最終服務提供之業者，所適用兌換之農場均為專案契約合作對象，如有發生與本票券正面記載商品內容所提供服務不符之情事，請逕向本會窗口提出申訴，以維護您的消費權益。(發行人客服專線：03-938-1269)

Notice

退票說明

- 辦理退票時，請繳回本票券(需保持票券完整且不得毀損、註記、塗改)及原始開立之消費憑證、贈品等，始可辦理退票手續。
- 自購票日起30天內辦理退票者，需扣除票面10%之行政手續費；自購票日起30天以後辦理退票者，則需扣除20%之行政手續費。

Return

尊榮雙人農莊住宿二日遊

使用一張尊榮雙人住宿兌換券

產品內容介紹

限2人使用一張尊榮雙人住宿兌換券兌換，定價：4,750元以上/2人，兌換券可兌換二人套房住宿一晚及兩客早餐，部份農場並加贈其他優惠活動，優惠活動項目依各適用農場提供內容而定，詳見下列適用農場頁面介紹。

音樂盒

躺在草地上 我閉上雙眼
剎那間 大地安靜了下來
感覺到
風在吹-真心呼喊
樹在搖-盡情跳舞
蟲在叫-高聲歡唱
靜止的我 正陶醉著
耶-大地的音樂盒動了起來
苗栗縣頂埔國小一年級 張云





尊榮雙人
農莊住宿二日遊

使用一張
尊榮雙人住宿券



宜蘭 香格里拉休閒農場

香格里拉休閒農場位於宜蘭縣冬山鄉大元山、海拔二百五十公尺山麓上，年均氣溫約25度，氣候舒適、景色迷人，坐在園區內的盪鞦韆上，可俯瞰整個三星平原。漫步於園區裡的森林小徑，隨著四季呈現不同的顏色變化，四季皆有當令水果，供來訪的遊客摘採享用，夜間還有熱鬧的民俗活動，打陀螺、放天燈、搓湯圓，豐富的旅程等您來體驗。

● 兌換內容

- 柏閣精緻雙人房住宿1晚+早餐2客（定價：4,500元）
- 彩繪風箏二份（售價：280元/份）
- 檜木好夾二雙（售價：150元/雙）

● 住房須知

- 進房時間：15：00以後
- 退房時間：11：00以前
- 本專案提供房型間數：3間

● 假日加價 **優惠期限內**

- 本票券為平日優惠兌換券，假日兌換時需另補差價900元/房。

● 加入費用 **使用專案票券，每房最多只可再加1人**

- 身高超過100公分，限加1人費用為800元（不加床）；限提供早餐、客房備品、果園門票（不含DIY及伴手禮）。
- 身高未滿100公分：無須加價即可免費入住。



交·通·指·南 Transportation Guide

● 開車方式

南下：

經國道三號南港交流道轉國道五號，於羅東交流道下，直行約2.8公里，右轉台七丙線經過羅東市區，約5公里路程後，於廣興派出所旁左轉接梅花路，尋沿線指標約15分鐘可達。

北上：

由蘇花公路或台九線，左轉接台七丙線，於廣興派出所旁左轉接梅花路，尋沿線指標約15分鐘可達。



● 搭車方式

搭國道客運：於“羅東轉運站”下車，預約接駁車（10:20、14:20車站發車）或轉搭計程車（車資約NT\$300/趟），約30分鐘可達。

搭火車：於“羅東火車站”下車，預約接駁車（10:20、14:20車站發車）或轉搭計程車（車資約NT\$300/趟），約30分鐘可達。

● 接駁服務

接駁費用：100元/人/趟

接駁地點：羅東後火車站



農場資訊

- ☎ 03-9511456
- ☎ 03-9515222
- 🏠 宜蘭縣冬山鄉大進村梅山路168號
- ✉ S515736@ms33.hinet.net
- 🌐 www.shangrilas.com.tw
- 📍 東經121° 43' 42.8" 北緯24° 37' 55.8"

Server  

備註：無障礙空間，限松羅館-二棟。





尊榮雙人
農莊住宿二日遊

使用一張
尊榮雙人住宿券



宜蘭 童話村生態渡假農場

童話村位於童玩節親水公園、冬山河生態綠洲-綠色博覽會，羅東夜市、梅花湖旁，附近景點多且近，許多人住2-3個晚上，不想單純住宿的朋友，亦可加購童話村找到幸福趣-四季開心農場體驗趣 1-12月：拔蔥、種蔥(聽)、洗蔥、做蔥油餅DIY；3月初5月底採蠶寶寶桑椹，6月-7月賞螢火蟲及獨角仙，7-8月搓稻子、碾米體驗、幫稻子穿國王新衣帶回家享用，9-11月採洛神花做洛神花酵素DIY，12-2月採棗做金棗酵素DIY或剪臘梅做梅香醋DIY

● 兌換內容

- 2人獨棟小木屋住宿1晚+早餐2客 (定價：7,600元)
- 下午茶二份：含雪花Q餅、金棗酥、洛神花酥、花果茶飲 (售價：180元/人)
- 迷宮闖關遊戲、餵魚喝奶奶 (售價：180元/人)

● 住房須知

- 進房時間：15：00以後
- 退房時間：10：30以前
- 本專案提供房型間數：3間

● 假日加價 **優惠期限內**

- 本票券為平日優惠兌換券，假日兌換時需另補差價1,000元/房。

● 加人費用

- 加1人費用加1500元。



● 開車方式

- 國道3號→下國道5號羅東五結交流道(46)後直走，看到傳藝路右轉→直走到底羅東後火車站→看到站東路左轉→鐵路平交道右轉直走→中山路2段接3段接4段接廣興路→左邊85度C旁梅花路直走(左轉宜33線)→童話村(冬山鄉-廣興國小正對面)



● 搭車方式

- 台北轉運站搭葛瑪蘭直達羅東，到羅東轉運站轉搭首都281到廣興國小站即到童話村(11：00、13：30、15：30、17：40各一班)；亦或從羅東搭計程車(約170-230)到童話村。



農場資訊

- ☎ 03-9613385、0978082509
- ☎ 03-9512855
- 🏠 宜蘭縣冬山鄉廣興村梅花路300號
- ✉ kinglan.wu@msa.hinet.net
- 🌐 www.fairy-story.com.tw
- 📍 設定廣興國小

Server  





尊榮雙人
農莊住宿二日遊

使用一張
尊榮雙人住宿券



宜蘭 三富休閒農場

三富休閒農場生態豐富，景致怡人，園內步道與仁山植物園相連，優質環境渾然天成，非常適合喜愛自然的您紓壓放鬆，與昆蟲、鳥類近距離互動，四季景觀各具風情。

● 兌換內容

- 精緻雙人套房(雙床)住宿1晚+早餐2客(定價：4,000元)
- 中式晚餐：2人份的四菜一湯一水果(售價：350元/份)
- 紫森林咖啡二份(售價：180元/份)
- 旅遊手工書二份(售價：180元/份)

● 住房須知

- 進房時間：15:00以後
- 退房時間：11:00以前
- 本專案提供房型間數：7間

● 假日加價 **優惠期限內**

- 本票券為平日優惠兌換券，假日兌換時需另補差價600元/房。

● 加人費用 **使用專案票券，每房最多只可再加1人**

- 身高超過90公分，可加2人，加1人費用為750元(加床)；限提供早餐、晚餐、夜間生態導覽、紫森林咖啡及旅遊手工書DIY。
- 身高未滿90公分：無須加價即可免費入住。



交·通·指·南 Transportation Guide

● 開車方式

- 經國道五號：下羅東交流道後直行，於傳藝路右轉往羅東方向走到光榮路左轉，過高架橋直走第三個紅綠燈往丸山、仁山植物園或中山休閒農業區方向(宜34線、義成路三段)左轉，走到底(約2.7km看咖啡色指標)，右轉直走仁山植物園即可到達三富休閒農場。
- 經蘇花五路：由花蓮、蘇澳方向過來，請走台九省道往羅東、冬山，經過冬山鄉農會後(0.6km)，左轉往梅花湖(宜30)，義成路一段直走2.2km叉路左轉往八寶直走(1.2km)十字路口左轉往中山休閒農業區或仁山植物園到達三富休閒農場(2.7km)。

● 搭車方式

- 客運：於台北車站轉運站、板橋火車站、捷運科技大樓站搭乘噶瑪蘭客運或於市政府搭乘首都客運至羅東站，下車轉計程車(9km)約15分鐘即可到達。
- 火車：請在羅東火車站下車轉計程車(9km)約15分鐘即可到達。
- 首都客運281(羅東-仁山植物園)，於仁山植物園站下車後，步行20分鐘即可到達。



農場資訊

- ☎ 03-9588690
- ☎ 03-9588753
- 🏠 宜蘭縣冬山鄉中山村新寮二路161巷82號
- ✉ sanfufarm@gmail.com
- 🌐 www.sanfufarm.com.tw
- 📍 東經121° 45' 14.3" 北緯24° 37' 4.5"

Server 📶 ♿ 🐾

備註：Wifi限服務中心/住宿區/會議區/餐飲區
無障礙空間(部份區域)
寵物請注意準備牽繩並注意動物間互動，
請自備寵物睡墊，寵物不上床。





尊榮雙人
農莊住宿二日遊

使用一張
尊榮雙人住宿券



台北 雲山水小築

雲山水小築位居於金瓜石、九份、水湳洞金三角的中心位置，是個喜歡散步的最佳旅遊點，沿山尖步道往上走約30分鐘即可到達熱鬧的九份，沿山尖步道往下走約10分鐘即可到達人人皆知的金瓜石黃金瀑布，約散步20分鐘即可到達金瓜石的黃金博物園區；爬爬小山也不錯喔！您可以選擇放空...清新的空氣、蟲鳴鳥叫聲...此時此刻放鬆心情的感覺真好！徹底地放鬆自己，需遠赴海外跋山涉水，於此即可。

● 兌換內容

- 雲山雲山水隱巷金或隱巷銀或山水庭園內（靠山）住宿1晚（定價：4,000元）
- 中式早餐2客（售價：120元/人）
- 晚餐—雲山水風味餐2客（售價：350元/客）

● 住房須知

- 進房時間：15:00以後
- 退房時間：11:00以前
- 本專案提供房型間數：4間

● 假日加價 **優惠期限內**

- 本票券為平日優惠兌換券，假日兌換時需另補差價1,000元/房。（連續假期不適用）

● 加人費用 **使用專案票券，每房最多只可再加1人**

- 年齡滿3歲，加1人費用加1000元，並提供加床及早餐。



● 開車方式

- 北上在6公里（大華系統 瑞濱）下交流道直接接台62快速道路，直達瑞濱出口右轉，接台2線（東北角濱海公路），於水湳洞78km處（陰陽海）右轉接北34縣道，靠右沿著山邊接浪漫公路約1公里到達（石山橋）雲山水接待處

● 搭車方式

- 大眾運輸工具：
 - 基隆出發：搭乘基隆客運「基隆-金瓜石」線於金瓜石黃金博物館站下車-轉搭891金水浪漫號於福興宮下車
 - 台北出發：捷運忠孝復興站二號出口往前走，搭乘基隆客運「1062台北往金瓜石」線，在金瓜石黃金博物館站下車-轉搭891金水浪漫號於福興宮下車
- 火車運輸：
 - 搭乘東部幹線車次，在瑞芳火車站下車，轉乘基隆客運「基隆-金瓜石」或「台北往金瓜石」線於金瓜石黃金博物館站下車-轉搭891金水浪漫號於福興宮下車。

● 接駁服務

接駁費用：320元/人
接駁地點：瑞芳火車站



農場資訊

- ☎ 0919131846
- ☎ 0919131846
- 📍 新北市瑞芳區金瓜石山尖路72-1號
- ✉ yunshan.shui@msa.hinet.net 或 sister2wu@gmail.com
- 🌐 www.cloudvillage.net
- 📍 東經121° 51' 19.8" 北緯25° 06' 51.8"

Server  

備註：Wifi限雲山水隱巷石頭屋區域。
寵物限戶外區域。



尊榮雙人
農莊住宿二日遊

使用一張
尊榮雙人住宿券



● 開車方式

- 經高速公路南下者，從苗栗交流道下，左轉台六省道，經公館、汶水銜接台三省道往南147.5公里處，即可經大湖直抵金葉山莊休閒農場。
- 經三義交流道下，左轉台十三省道，再左轉苗52縣道，經鯉魚潭水庫後，銜接台三省道往南147.5公里處，即可抵達金葉山莊休閒農場。
- 經高速公路北上者，過豐原交流道後，自31號出口接四號國道，往東勢方向下交流道後，左轉接豐勢路經石崗、東勢往北，進入卓蘭接台三省道往西坪147.5公里處，即可抵達金葉山莊休閒農場。

● 搭車方式

- 豐原客運往卓蘭至終點。



苗栗 金葉山莊休閒農場

金葉山莊餐廳位於台三線146.2k，也是苗栗縣卓蘭鎮西坪休閒農業區之入口，在這裡，天氣晴朗可遠眺新社台地，夜間可欣賞美麗夜景，山莊周圍環繞百年樟樹林，風景秀麗，環境優雅，空氣清新，適合在此用餐度假休閒。

農場裡的房間陳設簡單而優雅，周圍群樹環抱，享受清新的森林浴住宿。早起時鄰近古道漫步健行，午後冷泉泳池戲水，泉水泳池引用山泉水，終年流動且乾淨，是夏天消暑的好去處。還有下午茶、手工藝DIY、烤肉活動，享受悠遊自在休閒時光。



● 兌換內容

- 二人房住宿1晚+早餐2客(定價：4,880元)
- 午餐-松皮豬肉簡餐1客(售價：350元/客)
- 下午茶-肉桂茶+餅干2份(售價：300元/份)

● 住房須知

- 進房時間：15：00以後
- 退房時間：10：00以前
- 本專案提供房型間數：3間

● 假日加價 **優惠期限內**

- 本票券為平日優惠兌換券，假日兌換時需另補差價1,500元/房。

● 加人費用 **使用專案票券，每房最多只可再加1人**

- 加1人費用為800元；沒有加床。



農場資訊

- ☎ 04-25892292
- ☎ 04-25895508
- 🏠 苗栗縣卓蘭鎮豐田里185號
- ✉ ginye2003@yahoo.com.tw
- 🌐 www.goldleaf-hill.com
- 📍 東經120° 49'16" 北緯24° 19'44"

Server  

備註：Wifi限餐廳區域。





尊榮雙人
農莊住宿二日遊

使用一張
尊榮雙人住宿券



苗栗 栗田庄

擁有2000多坪的栗田庄民宿園區，是從事教職退休的主人規劃的夢想國度，不只寬闊的綠地，還有貫穿園區的流水、小橋、瀑布，更搭配充滿藝術的房間、建築風格及庭園、水池的點綴。那是生態、生活、休閒並兼具教育的場域。

強調特色風格的呈現，以超越星級飯店的觀光民宿，栗田庄帶領民宿的資深品牌領頭羊，主人展出雙手歡迎體驗民宿的可愛和熱誠。

● 兌換內容

- 大溪地或海洋或暖陽住宿1晚+早餐2客（定價：4,800元）
- 下午茶2客（咖啡或花茶任選+手工餅乾+茶凍）（售價：180元/客）

PS：星期日至星期五住宿提供下午茶，星期六住宿則不提供，請見諒。

● 住房須知

- 進房時間：15：00以後
- 退房時間：11：00以前
- 本專案提供房型間數：5間

● 假日加價 **優惠期限內**

- 本票券為平日優惠兌換券，假日兌換時需另補差價1000元/房。

● 加入費用 **使用專案票券，每房最多只可再加1人**

- 加1人費用為500元；並提供加床、備品及早餐。



● 開車方式

- 國1頭份交流道下往三灣方向→124縣道→台3線(往三灣方向)→三灣→124甲縣道→獅頭山→南庄→南庄老街(7-11)→過南庄大橋右轉，順沿指標前行至124甲縣道30.2公里附近即可看見栗田庄山下路口的招牌，左轉上山約2分鐘即可到達。

● 搭車方式

- 搭火車-【竹南】站→改搭苗栗客運往南庄線（約20分鐘一班），南庄老街總站下車（約60分鐘）。
- 搭國光號-頭份站下車→走路至苗栗客運頭份總站搭往南庄線（約20分鐘一班），南庄老街總站下車（約50分鐘）。

● 接駁服務

- 接駁費用：預約免費，若無預約則計程車收取費用：100元/人/趟
- 接駁地點：苗栗南庄統一超商

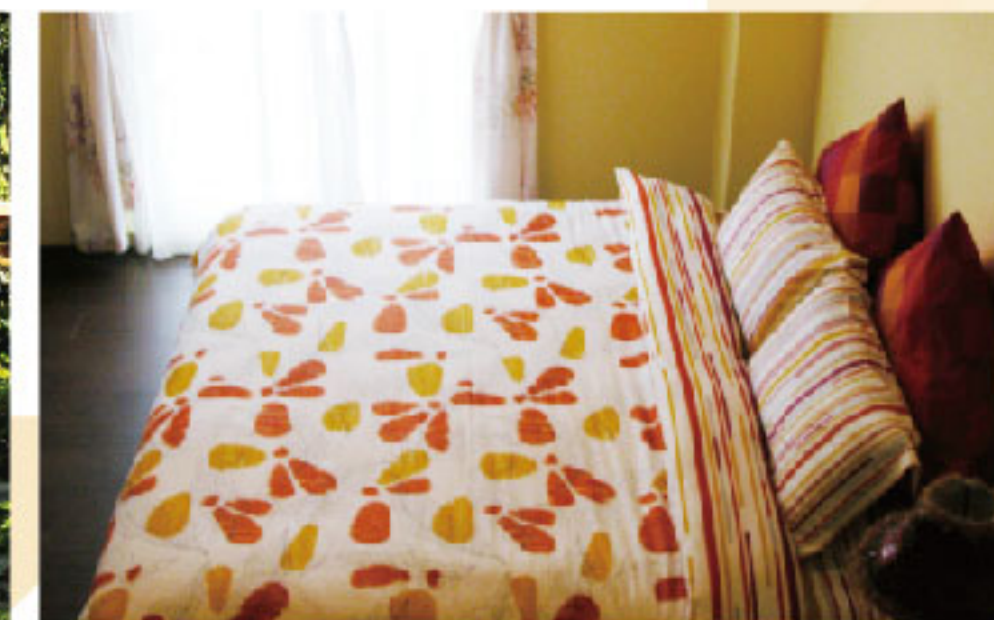


農場資訊

- ☎ 037-824978
- ☎ 037-821537
- 🏠 苗栗縣南庄鄉南江村14鄰小東河17-2號
- ✉ service@lrcvilla.com
- 🌐 www.LTCvilla.com
- 📍 東經120° 59'13.2" 北緯24° 34'35.7"

Server  

備註：寵物需酌收500元清潔費。





尊榮雙人
農莊住宿二日遊

使用一張
尊榮雙人住宿券



台中 若茵民宿

你曾體驗爬山攻頂，感受在雲霧輕拂下用餐和住宿的享受嗎？

一處真正的世外桃源，雲海圍繞的人間仙境

等著您來領略自然絕美風光，體驗幸福滋味！

請認同無痕山林的生態旅遊，用對環境最低衝擊度的方式旅遊，認同我們的環境理念及價格，我們只提供地點，「好東西」「好朋友」「好心情」請自己帶來，歡迎離開城市來此靜心的朋友家人。

● 兌換內容

- 雅緻一大床住宿1晚+早餐2客（定價：5,800元）
- 下午茶：精緻小蛋糕、時令水果、飲品一份（售價：300元/份）

● 住房須知

- 進房時間：16：00以後
- 退房時間：11：00以前
- 本專案提供房型間數：3間

● 假日加價 **優惠期限內**

- 本票券為平日優惠兌換券，假日兌換時需另補差價
星期五800元/房；星期六及國定假日1,400元/房。

● 加人費用 **使用專案票券，每房最多只可再加1人**

- 每房限住二人



交·通·指·南 Transportation Guide

● 開車方式

由高速公路下豐原交流道或由高速公路國道四號下東勢出口後，接3號省道開往東勢鎮方向。經過東勢大橋後右轉往谷關方向，沿著河濱道路行駛約莫五個紅綠燈，看見大雪山森林遊樂區指標後左轉，走東坑路（即200號林道），至大棟派出所（約15公里），便可見若茵民宿導引指標。



● 搭車方式

乘坐火車或客運抵達豐原市後，先搭乘豐原客運（豐原<--->東勢）至東勢鎮下車。再搭乘豐原客運（東勢<--->橫流溪）至大棟派出所站下車。

● 接駁服務

接駁費用：東勢統聯或豐原客運東勢總站-600元/人；

豐原火車站-1,000元/人；台中高鐵站-1,700元/人



農場資訊

- ☎ 04-25971218
- ☎ 04-25971277
- 🏠 台中市和平區中坑里中坑巷2-16號
- ✉ rollinfarm@gmail.com
- 🌐 www.rollin.com.tw
- 📍 東經120° 54' 1.5" 北緯24° 15' 0.3"

Server 📶 ♿

備註：Wifi限櫃檯大廳。





尊榮雙人
農莊住宿二日遊

使用一張
尊榮雙人住宿券



嘉義 龍雲山莊

龍雲農場矗立在阿里山壯闊的山麓間，距離阿里山森林遊樂園區僅需40分鐘的車程，前往奮起湖老街也只需10分鐘的車程。農場提供多種住宿的房型，滿足您對住宿不同的需求。夜裡螢火蟲伴著滿天星斗，照亮我們探索螢光菌生長的小徑，聽著莫氏樹蛙及貓頭鷹的鳴叫聲，看這些偽裝高手到底隱身何處，龍雲精彩的夜晚正要開始。

● 兌換內容

- 彩虹樓景觀套房住宿1晚+早餐2客+晚餐2客（定價：6,500元）

● 住房須知

- 進房時間：15：00以後
- 退房時間：11：00以前
- 本專案提供房型間數：5間

● 假日加價 **優惠期限內**

- 本票券為平日優惠兌換券，假日兌換時需另補差價1,500元/房。

● 加人費用 **使用專案票券，每房最多只可再加1人**

- 身高超過100公分，限加1人費用為1,000元(加床)。
- 身高未滿100公分，無須加價即可免費入住。



交·通·指·南 Transportation Guide

● 開車方式

國道3號(二高)→中埔交流道下→下交流道後即接台18縣(阿里山公路)→約40至50分鐘後經過711及萊爾富→阿里山公路63.5Km處(閃黃燈)左轉上坡→往石棹民宿區→民宿五街→抵達龍雲農場。



● 搭車方式

搭乘台灣好行阿里山線，於「石棹站」下車，下車後與農場聯絡，由石棹接送至農場。搭乘阿里山森林鐵路，於「奮起湖」下車，下車後與農場聯絡，由奮起湖接送至農場。

● 接駁服務

接駁費用：免費

接駁地點：石棹火車站或奮起湖火車站



農場資訊

- ☎ 05-2562216
- ☎ 05-2562106
- 🏠 嘉義縣竹崎鄉中和村石棹一號
- ✉ longyunfram@gmail.com
- 🌐 long-yun.com.tw
- 📍 東經120° 42' 13" 北緯23° 29' 14"

Server  

備註：寵物可，限餐廳不可進入 / Wifi限公共區域。





尊榮雙人
農莊住宿二日遊

使用一張
尊榮雙人住宿券



台南 仙湖休閒農場

仙湖農場 一年四季都有不同的農作物綻放。
從春天的水果花、蜂蜜預告當年的豐收狀況，緊接著夏天荔枝、龍眼，秋冬柑橘、咖啡。
跟著四季做不同的事，是農夫很幸福的生活。
傳承了農作，也傳承了兩百年土窯龍眼乾的技法、歷史及文化。
我們是這塊土地的第六代，我們以身為農夫驕傲

● 兌換內容

- 見山2人房住宿1晚+早餐2客（定價：5,600元）
- 晚餐-樹梢的盛宴二份（售價：350元/份）

● 住房須知

- 進房時間：16：00以後
- 退房時間：11：00以前
- 本專案提供房型間數：3間

● 假日加價 **優惠期限內**

- 本票券為平日優惠兌換券，假日兌換時需另補差價1,000元/房。

● 加人費用 **使用專案票券，每房最多只可再加1人**

- 每房限住二人



交·通·指·南 Transportation Guide

● 開車方式

南二高→至白河交流道→172縣→白河→165線→東山→99線→東原→仙湖（約30分鐘）。

● 搭車方式

抵達嘉義高鐵站→可搭乘仙湖農場代訂接駁車或是計程車→約40分鐘→抵達仙湖。

● 接駁服務

接駁費用：免費
接駁地點：東原公車站



農場資訊

- ☎ 06-6863635
- ☎ 06-6863662
- 🏠 台南市東山區南勢里一鄰6-2號
- ✉ senwho@gmail.com
- 🌐 www.senwho.com
- 📍 東經120° 22'27.0012" 北緯23° 0'50.0004"

Server  

備註：Wifi限餐廳、吧台、大廳、見山房 / 無障礙空間限大廳、餐廳、吧台



尊榮雙人
農莊住宿二日遊

使用一張
尊榮雙人住宿券



台南 台南市農會走馬瀨休閒農場

走馬瀨休閒農場位於台南市大內區，面積120公頃，廣植40公頃之盤固拉牧草，提供五感六覺全方位的複合綠能空間，設施有住宿、露營、會議、展演、餐飲及30餘項運動休閒遊憩，是環境教育體驗參訪的戶外教室，更是自然旅行享受休閒的最佳地點。樂遊走馬瀨，生活真不賴！

● 兌換內容

- 蘭花會館精緻客房雙人住宿1晚+早餐2客（定價：5,800元）
- 蘭花會館咖啡廳現磨咖啡及牧草蛋糕二份（售價：150元/份）

● 住房須知

- 進房時間：15:00以後
- 退房時間：11:00以前
- 本專案提供房型間數：10間

● 假日加價 **優惠期限內**

- 本票券為平日優惠兌換券，假日兌換時需另補差價1,000元/房。

● 加人費用 **使用專案票券，每房最多只可再加1人**

- 身高超過110公分，限加1人費用為700元(加床)；限提供入場門票、自助式早餐。



交·通·指·南 Transportation Guide

● 開車方式

南下：

- 南二高：334K官田、玉井系統交流道→台84東西向快速道路往東【玉井】→過走馬瀨隧道右轉→走馬瀨休閒農場。
- 中山高：南下至299K接下營系統交流道→台84東西向快速道路往東【玉井】→走馬瀨隧道38K右轉→走馬瀨休閒農場。

北上：

- 南二高：北上334K官田、玉井系統交流道→台84東西向快速道路往東【玉井】→過走馬瀨隧道右轉→走馬瀨休閒農場。
- 中山高：北上至299K接下營系統交流道→台84東西向快速道路往東【玉井】→走馬瀨隧道38K右轉→走馬瀨休閒農場。

● 搭車方式

高鐵台南站→搭乘台鐵沙崙線(約25分)→台鐵台南站(搭乘北上列車，車程時間視車種而定)→台鐵善化站→轉搭大臺南公車橘幹線(佳里-玉井，約40分鐘)→抵達走馬瀨休閒農場。

● 接駁服務

接駁費用：900元/人
接駁地點：台南高鐵站



農場資訊

- ☎ 06-5760121
- ☎ 06-5760405
- 🏠 台南市大內區二溪里其子瓦60號
- ✉ farmers_league@yahoo.com.tw
- 🌐 www.farm.com.tw
- 📍 東經120° 25' 46.27" 北緯23° 08' 13.29"

Server  

備註：wifi限蘭花會館大廳、蘭花會館客房。





尊榮雙人
農莊住宿二日遊

使用一張
尊榮雙人住宿券



台南 大坑休閒農場

大坑休閒農場，南台灣新化山區，休閒渡假為主題，住原木屋像小精靈，歐式別墅別有一番風情，餐飲特色強調健康有機，除了自產三寶地瓜竹筍鳳梨、招牌碳烤迷你豬最人氣，別忘了品嚐碳烤土雞，還有伊魯巴船屋咖啡廳，使用香草入料理最Fresh，享受調酒的微醺風情，露天山泉SPA水療區，讓你洗的健康又美麗，動物們好親近，孔雀白鴿、母雞帶小雞、豬也好迷你！高空滑車、繩索吊橋好刺激，竹林步道芬多精，更為大坑增加了山野豪邁的無限魅力！

● 兌換內容

- 歐式別墅一館雙人住宿1晚+早餐2客（定價：4,600元）
- 香脆筍一份（售價：150元/份）

● 住房須知

- 進房時間：15：00以後
- 退房時間：11：00以前
- 本專案提供房型間數：6間

● 假日加價 **優惠期限內**

- 本票券為平日優惠兌換券，假日兌換時需另補差價900元/房。

● 加人費用 **使用專案票券，每房最多只可再加1人**

- 身高超過110公分，限加1人費用為600元(加床)；限提供入園門票、自助式早餐、山泉SPA。
- 滿3歲，而未滿110公分；加1人費用為300元(不加床)；限提供入園門票、自助式早餐、山泉SPA。
- 未滿3歲公分；無須加價即可免費入住。



交·通·指·南 Transportation Guide

● 開車方式

南二高→新化交流道→大坑休閒農場。

● 搭車方式

1. 台南火車站→興南客運岡林線大坑休閒農場站下車。
2. 台南高鐵站→計程車→大坑休閒農場。

● 接駁服務

接駁費用：300元/人
接駁地點：台南高鐵站



農場資訊

- ☎ 06-5941555
- ☎ 06-5940266
- 🏠 台南市新化區大坑里82號
- ✉ daken@imo.com
- 🌐 www.idakeng.com.tw
- 📍 東經120° 22'27.0012" 北緯23° 0'50.0004"

Server  

備註：無障礙空間，限餐廳、住宿區

尊榮四人農莊住宿二日遊

使用一張尊榮四人住宿兌換券

產品內容介紹

限4人使用一張尊榮四人農莊住宿兌換券兌換，定價：5,600元以上/4人，兌換券可兌換四人套房住宿一晚及四客早餐，部份農場並加贈其他優惠活動，優惠活動項目依各適用農場提供內容而定，詳見下列適用農場頁面介紹。

音樂盒

躺在草地上 我閉上雙眼
剎那間 大地安靜了下來
感覺到
風在吹-真心呼喊
樹在搖-盡情跳舞
蟲在叫-高聲歡唱
靜止的我 正陶醉著
耶-大地的音樂盒動了起來
苗栗縣頂埔國小一年級 張云





尊榮四人
農莊住宿二日遊

使用一張
尊榮四人住宿券



宜蘭 香格里拉休閒農場

香格里拉休閒農場位於宜蘭縣冬山鄉大元山、海拔二百五十公尺山麓上，年均氣溫約25度，氣候舒適、景色迷人，坐在園區內的盪鞦韆上，可俯瞰整個三星平原。漫步於園區裡的森林小徑，隨著四季呈現不同的顏色變化，四季皆有當令水果，供來訪的遊客摘採享用，夜間還有熱鬧的民俗活動，打陀螺、放天燈、搓湯圓，豐富的旅程等您來體驗。

● 兌換內容

- 風行四人房住宿1晚+早餐4客（定價：6,000元）
- 檜木好夾兩雙（售價：150元/雙）

● 住房須知

- 進房時間：15：00以後
- 退房時間：11：00以前
- 本專案提供房型間數：3間

● 假日加價 **優惠期限內**

- 本票券為平日優惠兌換券，假日兌換時需另補差價1,200元/房。

● 加入費用 **使用專案票券，每房最多只可再加1人**

- 身高超過100公分，限加1人費用為800元（不加床）；限提供早餐、客房備品、果園門票（不含DIY及伴手禮）。
- 身高未滿100公分：無須加價即可免費入住。



交·通·指·南 Transportation Guide

● 開車方式

南下：
經國道三號南港交流道轉國道五號，於羅東交流道下，直行約2.8公里，右轉台七丙線經過羅東市區，約5公里路程後，於廣興派出所旁左轉接梅花路，尋沿線指標約15分鐘可達。

北上：
由蘇花公路或台九線，左轉接台七丙線，於廣興派出所旁左轉接梅花路，尋沿線指標約15分鐘可達。



● 搭車方式

搭國道客運：於“羅東轉運站”下車，預約接駁車（10:20、14:20車站發車）或轉搭計程車（車資約NT\$300/趟），約30分鐘可達。

搭火車：於“羅東火車站”下車，預約接駁車（10:20、14:20車站發車）或轉搭計程車（車資約NT\$300/趟），約30分鐘可達。

● 接駁服務

接駁費用：100元/人/趟
接駁地點：羅東後火車站



農場資訊

- ☎ 03-9511456
- ☎ 03-9515222
- 📍 宜蘭縣冬山鄉大進村梅山路168號
- ✉ S515736@ms33.hinet.net
- 🌐 www.shangrilas.com.tw
- 📍 東經121° 43' 42.8" 北緯24° 37' 55.8"

Server  

備註：無障礙空間，限松羅館-二棟。





尊榮四人
農莊住宿二日遊

使用一張
尊榮四人住宿券



宜蘭 童話村生態渡假農場

童話村位於童玩節親水公園、冬山河生態綠洲-綠色博覽會，羅東夜市、梅花湖旁，附近景點多且近，許多人住2-3個晚上，不想單純住宿的朋友，亦可加購童話村找到幸福趣-四季開心農場體驗趣 1-12月：拔蔥、種蔥(聽)、洗蔥、做蔥油餅DIY；3月初5月底採置寶寶桑椹，6月-7月賞螢火蟲及獨角仙，7-8月搓稻子、碾米體驗、幫稻子穿國王新衣帶回家享用，9-11月採洛神花做洛神花酵素DIY，12-2月採棗做金棗酵素DIY或剪臘梅做梅香醋DIY

● 兌換內容

- 4人原木套房住宿1晚+早餐4客（定價：10,000元）
- 下午茶4份：含雪花Q餅、金棗酥、洛神花酥、花果茶飲（售價：180元/人）
- 迷宮闖關遊戲、餵魚喝奶奶、抓大肚魚黑殼蝦（售價：180元/人）
- 摸蜆兼洗褲（售價：180元/人）

● 住房須知

- 進房時間：15：00以後
- 退房時間：10：30以前
- 本專案提供房型間數：5間

● 假日加價 **優惠期限內**

- 本票券為平日優惠兌換券，假日兌換時需另補差價1,000元/房。

● 加人費用

- 每房限住四人，不得再加人哦！



交·通·指·南 Transportation Guide

● 開車方式

- 國道3號→下國道5號羅東五結交流道（46）後直走，看到傳藝路右轉→直走到底羅東後火車站→看到站東路左轉→鐵路平交道右轉直走→中山路2段接3段接4段接廣興路→左邊85度C旁梅花路直走（左轉宜33線）→童話村（冬山鄉-廣興國小正對面）

● 搭車方式

- 台北轉運站搭葛蘭直達羅東，到羅東轉運站轉搭首都281到廣興國小站即到童話村（11：00、13：30、15：30、17：40各一班）；亦或從羅東搭計程車（約170-230）到童話村。



農場資訊

- ☎ 03-9613385、0978082509
- ☎ 03-9512855
- 🏠 宜蘭縣冬山鄉廣興村梅花路300號
- ✉ kinglan.wu@msa.hinet.net
- 🌐 www.fairy-story.com.tw
- 📍 設定廣興國小

Server  





尊榮四人
農莊住宿二日遊

使用一張
尊榮四人住宿券



宜蘭 三富休閒農場

三富休閒農場生態豐富，景致怡人，園內步道與仁山植物園相連，優質環境渾然天成，非常適合喜愛自然的您紓壓放鬆，與昆蟲、鳥類近距離互動，四季景觀各具風情。

● 兌換內容

- 精緻雙人套房(雙床)住宿1晚+早餐4客(定價：4,000元)
- 中式晚餐：四人份的五菜一湯一水果(售價：350元/份)
- 紫森林咖啡四份(售價：180元/份)

● 住房須知

- 進房時間：15：00以後
- 退房時間：11：00以前
- 本專案提供房型間數：12間

● 假日加價 **優惠期限內**

- 本票券為平日優惠兌換券，假日兌換時需另補差價800元/房。

● 加人費用

- 每房限住四人，不得再加入。
- 身高未滿90公分：無須加價即可免費入住。



● 開車方式

- 經國道五號：下羅東交流道後直行，於傳藝路右轉往羅東方向走到光榮路左轉，過高架橋直走第三個紅綠燈往丸山、仁山植物園或中山休閒農業區方向(宜34線、義成路三段)左轉，走到底(約2.7km看咖啡色指標)，右轉直走仁山植物園即可到達三富休閒農場。
- 經蘇花五路：由花蓮、蘇澳方向過來，請走台九省道往羅東、冬山，經過冬山鄉農會後(0.6km)，左轉往梅花湖(宜30)，義成路一段直走2.2km叉路左轉往八寶直走(1.2km)十字路口左轉往中山休閒農業區或仁山植物園到達三富休閒農場(2.7km)。



● 搭車方式

- 客運：於台北京站轉運站、板橋火車站、捷運科技大樓站搭乘噶瑪蘭客運或於市政府搭乘首都客運至羅東站，下車轉計程車(9km)約15分鐘即可到達。
- 火車：請在羅東火車站下車轉計程車(9km)約15分鐘即可到達。
- 首都客運281(羅東-仁山植物園)，於仁山植物園站下車後，步行20分鐘即可到達。

農場資訊

- ☎ 03-9588690
- ☎ 03-9588753
- 🏠 宜蘭縣冬山鄉中山村新寮二路161巷82號
- ✉ sanfufarm@gmail.com
- 🌐 www.sanfufarm.com.tw
- 📍 東經121° 45' 14.3" 北緯24° 37' 4.5"

Server   

備註：WIFI限服務中心/住宿區/會議區/餐飲區
無障礙空間(部份區域)
寵物請注意準備牽繩並注意動物間互動，
請自備寵物睡墊，寵物不上床。





尊榮四人
農莊住宿二日遊

使用一張
尊榮四人住宿券



台北 雲山水小築

雲山水小築位居於金瓜石、九份、水湓洞金三角的中心位置，是個喜歡散步的最佳旅遊點，沿山尖步道往上走約30分鐘即可到達熱鬧的九份，沿山尖步道往下走約10分鐘即可到達人人皆知的金瓜石黃金瀑布，約散步20分鐘即可到達金瓜石的黃金博物園區；爬爬小山也不錯喔！您可以選擇放空...清新的空氣、蟲鳴鳥叫聲...此時此刻放鬆心情的感覺真好！徹底地放鬆自己，需遠赴海外跋山涉水，於此即可。

● 兌換內容

- 雲山水隱巷金或隱巷72或山水庭園外（靠路）住宿1晚（定價：5,600元）
- 中式早餐4客（售價：120元/人）

● 住房須知

- 進房時間：15：00以後
- 退房時間：11：00以前
- 本專案提供房型間數：4間

● 假日加價 **優惠期限內**

- 本票券為平日優惠兌換券，假日兌換時需另補差價1,000元/房。（**連續假期不適用**）

● 加入費用

- 每房限住四人，不得加人



● 開車方式

- 北上在6公里（大華系統 瑞濱）下交流道直接接台62快速道路，直達瑞濱出口右轉，接台2線（東北角濱海公路），於水湓洞78km處（陰陽海）右轉接北34縣道，靠右沿著山邊接浪漫公路約1公里到達（石山橋）雲山水接待處

● 搭車方式

- 大眾運輸工具：
 - 基隆出發：搭乘基隆客運「基隆-金瓜石」線於金瓜石黃金博物館站下車-轉搭891金水浪漫號於福興宮下車
 - 台北出發：捷運忠孝復興站二號出口往前走，搭乘基隆客運「1062台北往金瓜石」線，在金瓜石黃金博物館站下車-轉搭891金水浪漫號於福興宮下車
- 火車運輸：
 - 搭乘東部幹線車次，在瑞芳火車站下車，轉乘基隆客運「基隆-金瓜石」或「台北往金瓜石」線於金瓜石黃金博物館站下車-轉搭891金水浪漫號於福興宮下車

● 接駁服務

- 接駁費用：320元/人
- 接駁地點：瑞芳火車站



農場資訊

- ☎ 0919131846
- ☎ 0919131846
- 🏠 新北市瑞芳區金瓜石山尖路72-1號
- ✉ yunshan.shui@msa.hinet.net 或 sister2wu@gmail.com
- 🌐 www.cloudvillage.net
- 📍 東經121° 51'19.8" 北緯25° 6'51.8"



備註：Wifi限雲山水隱巷石頭屋區域。
寵物限戶外區域。



尊榮四人
農莊住宿二日遊

使用一張
尊榮四人住宿券



苗栗 飛牛牧場

飛牛牧場-台灣最自然的牧場!

六大主題生態區、四大主題餐飲、兩大住宿風格、歡樂DIY體驗園區及“動物農莊”，現場提供旅客免費的定時定點親子互動樂趣活動，有幫牛媽媽擠牛奶、鴨BB大遊行及餵小牛喝ㄋㄟㄋㄟ，讓旅客更深層體驗。

另外，飛牛購物商圈還提供自製乳製品，如特濃牛奶糖、冰淇淋、白布丁及牧場特色紀念品等千種商品讓您帶回家當伴手禮喔。

● 兌換內容

- 頂極精緻四人房住宿1晚+早餐4客 (定價：5,200元)
- 2. 搖滾瓶中信DIY四份 (售價：100元/份)

● 住房須知

- 進房時間：15：00以後
- 退房時間：11：00以前
- 本專案提供房型間數：10間

● 假日加價 **優惠期限內**

- 本票券為平日優惠兌換券，假日兌換時需另補差價780元/房。

● 加人費用 **使用專案票券，每房最多只可再加1人**

- 超過3歲，限加1人費用為800元(不加床；墊被+棉被)；限提供門票、早餐、搖滾瓶中信DIY、星光樂趣體驗活動。

- 年齡未滿3歲：無須加價即可免費入住。



交·通·指·南 Transportation Guide

● 開車方式

由國道三號(二高)【通霄交流道】(144km-145km)下，往通霄市區方向接台1線左轉，過通霄隧道後左轉接縣道121，前行10公里即可抵達飛牛牧場。

● 搭車方式

搭台鐵通霄站後轉搭計程車入園，車程15分鐘，車費參考價250元/台。

● 接駁服務

無提供接駁服務

飛牛牧場

由國道三號(二高)【通霄交流道】(144km-145km)下，往通霄市區方向接台1線左轉，過通霄隧道後左轉接縣道121，前行10公里即可抵達飛牛牧場。

飛牛牧場地圖



農場資訊

- ☎ 037-782999
- ☎ 037-782399
- 🏠 苗栗縣通霄鎮南和里166號
- ✉ service@flyingcow.com.tw
- 🌐 www.flyingcow.com.tw
- 📍 東經120° 44'30.4" 北緯24° 26'29.6"

Server  

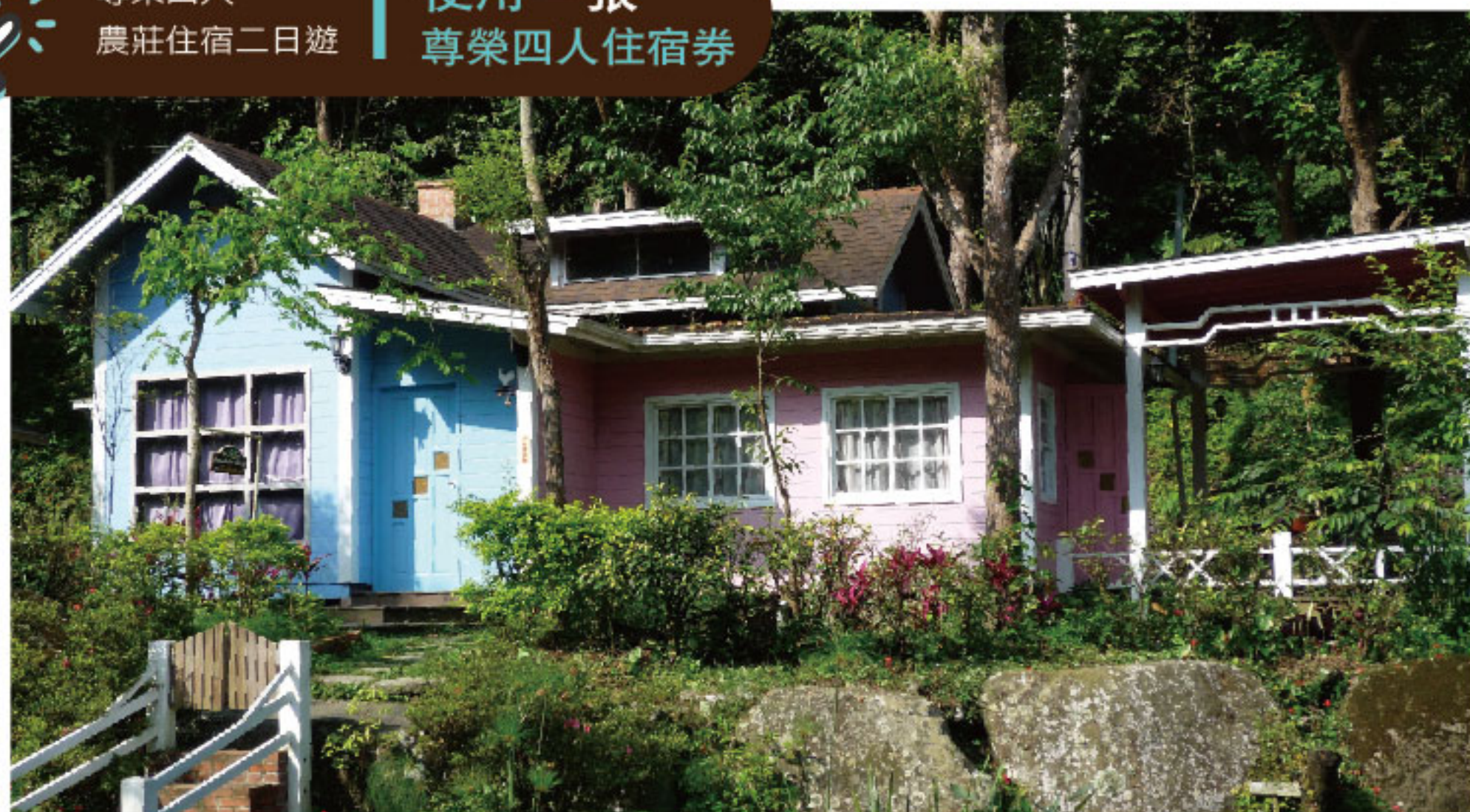
備註：wifi限住宿區





尊榮四人
農莊住宿二日遊

使用一張
尊榮四人住宿券



苗栗 栗田庄

擁有2000多坪的栗田庄民宿園區，是從事教職退休的主人規劃的夢想國度，不只寬闊的綠地，還有貫穿園區的流水、小橋、瀑布，更搭配充滿藝術的房間、建築風格及庭園、水池的點綴。那是生態、生活、休閒並兼具教育的場域。

強調特色風格的呈現，以超越星級飯店的觀光民宿，栗田庄帶領民宿的資深品牌領頭羊，主人展出雙手歡迎體驗民宿的可愛和熱誠。

● 兌換內容

- 花語樓中樓或聆溪小屋住宿1晚+早餐4客（定價：5,600元）
 - 下午茶4客（咖啡或花茶任選+手工餅乾+茶凍）（售價：180元/客）
- PS：星期日至星期五住宿提供下午茶，星期六住宿則不提供，請見諒。

● 住房須知

- 進房時間：15：00以後
- 退房時間：11：00以前
- 本專案提供房型間數：5間

● 假日加價 **優惠期限內**

- 本票券為平日優惠兌換券，假日兌換時需另補差價1000元/房。

● 加人費用

- 加1人費用為500元；並提供加床、備品及早餐。



交·通·指·南 Transportation Guide

● 開車方式

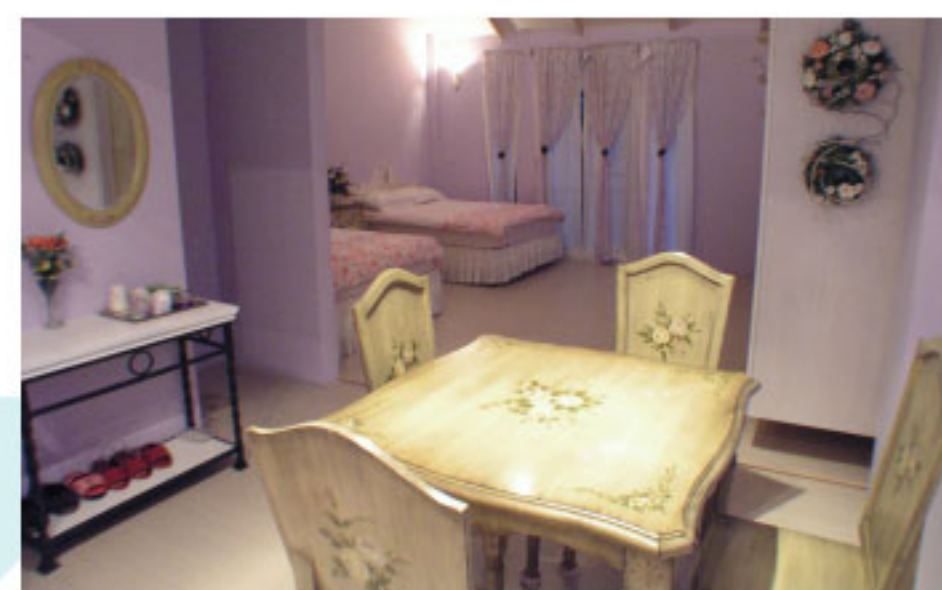
- 國1頭份交流道下往三灣方向→124縣道→台3線(往三灣方向)→三灣→124甲縣道→獅頭山→南庄→南庄老街(7-11)→過南庄大橋右轉，順沿指標前行至124甲縣道30.2公里附近即可看見栗田庄山下路口的招牌，左轉上山約2分鐘即可到達。

● 搭車方式

- 搭火車-【竹南】站→改搭苗栗客運往南庄線（約20分鐘一班），南庄老街總站下車（約60分鐘）。
- 搭國光號-頭份站下車→走路至苗栗客運頭份總站搭往南庄線（約20分鐘一班），南庄老街總站下車（約50分鐘）。

● 接駁服務

- 接駁費用：預約免費，若無預約則計程車收取費用：100元/人/趟
- 接駁地點：苗栗南庄統一超商



農場資訊

- ☎ 037-824978
- ☎ 037-821537
- 🏠 苗栗縣南庄鄉南江村14鄰小東河17-2號
- ✉ service@lcvilla.com
- 🌐 www.LCvillla.com
- 📍 東經120° 59'13.2" 北緯24° 34'35.7"

Server  

備註：寵物需酌收500元清潔費。





尊榮四人
農莊住宿二日遊

使用一張
尊榮四人住宿券



台南 大坑休閒農場

大坑休閒農場，南台灣新化山區，休閒渡假為主題，住原木屋像小精靈，歐式別墅別有一番風情，餐飲特色強調健康有機，除了自產三寶地瓜竹筍鳳梨、招牌破烤迷你豬最人氣，別忘了品嚐破烤土雞，還有伊魯巴船屋咖啡廳，使用香草入料理最Fresh，享受調酒的微醺風情，露天山泉SPA水療區，讓你洗的健康又美麗，動物們好親近，孔雀白鴿、母雞帶小雞、豬也好迷你！高空滑車、繩索吊橋好刺激，竹林步道芬多精，更為大坑增加了山野豪邁的無限魅力！

● 兌換內容

- 歐式別墅一館四人住宿1晚+早餐4客（定價：5,600元）
- 香脆筍一份（售價：150元/份）

● 住房須知

- 進房時間：15：00以後
- 退房時間：11：00以前
- 本專案提供房型間數：6間

● 假日加價 **優惠期限內**

- 本票券為平日優惠兌換券，假日兌換時需另補差價1,100元/房。

● 加人費用 **使用專案票券，每房最多只可再加1人**

- 身高超過110公分，限加1人費用為600元(不加床)；限提供入園門票、自助式早餐、山泉SPA。
- 滿3歲，而未滿110公分；加1人費用為300元(不加床)；限提供入園門票、自助式早餐、山泉SPA。
- 未滿3歲公分；無須加價即可免費入住。



交·通·指·南 Transportation Guide

● 開車方式

南二高→新化交流道→大坑休閒農場。

● 搭車方式

1. 台南火車站→興南客運岡林線大坑休閒農場站下車。
2. 台南高鐵站→計程車→大坑休閒農場。

● 接駁服務

接駁費用：300元/人
接駁地點：台南高鐵站



農場資訊

- ☎ 06-5941555
- ☎ 06-5940266
- 🏠 台南市新化區大坑里82號
- ✉ daken@imo.com
- 🌐 www.idakeng.com.tw
- 📍 東經120° 22'27.0012" 北緯23° 0'50.0004"

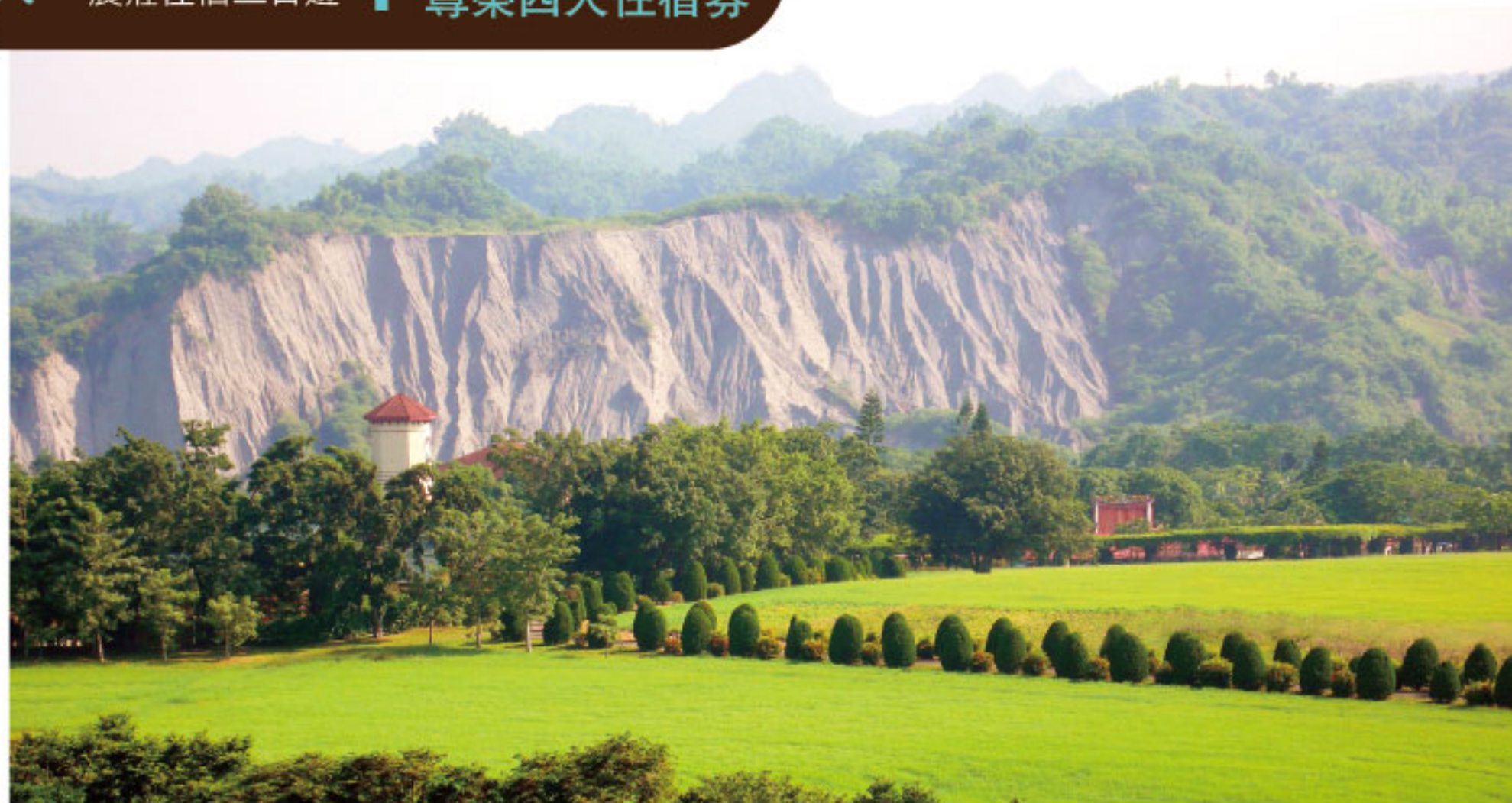
Server  

備註：無障礙空間，限餐廳、住宿區



尊榮四人
農莊住宿二日遊

使用一張
尊榮四人住宿券



台南 台南市農會走馬瀨休閒農場

走馬瀨休閒農場位於台南市大內區，面積120公頃，廣植40公頃之盤固拉牧草，提供五感六覺全方位的複合綠能空間，設施有住宿、露營、會議、展演、餐飲及30餘項運動休閒遊憩，是環境教育體驗參訪的戶外教室，更是自然旅行享受休閒的最佳地點。樂遊走馬瀨，生活真不賴！

● 兌換內容

- 蘭花會館精緻客房四人住宿1晚+早餐4客（定價：6,800元）
- 蘭花會館咖啡廳現磨咖啡及牧草蛋糕四份（售價：150元/份）

● 住房須知

- 進房時間：15:00以後
- 退房時間：11:00以前
- 本專案提供房型間數：10間

● 假日加價 **優惠期限內**

- 本票券為平日優惠兌換券，假日兌換時需另補差價1,000元/房。

● 加人費用 **使用專案票券，每房最多只可再加1人**

- 身高超過110公分，限加1人費用為700元(加床)；限提供入場門票、自助式早餐。



交·通·指·南 Transportation Guide

● 開車方式

南下：

- 南二高：334K官田、玉井系統交流道→台84東西向快速道路往東【玉井】→過走馬瀨隧道右轉→走馬瀨休閒農場。
- 中山高：南下至299K接下營系統交流道→台84東西向快速道路往東【玉井】→走馬瀨隧道38K右轉→走馬瀨休閒農場。

北上：

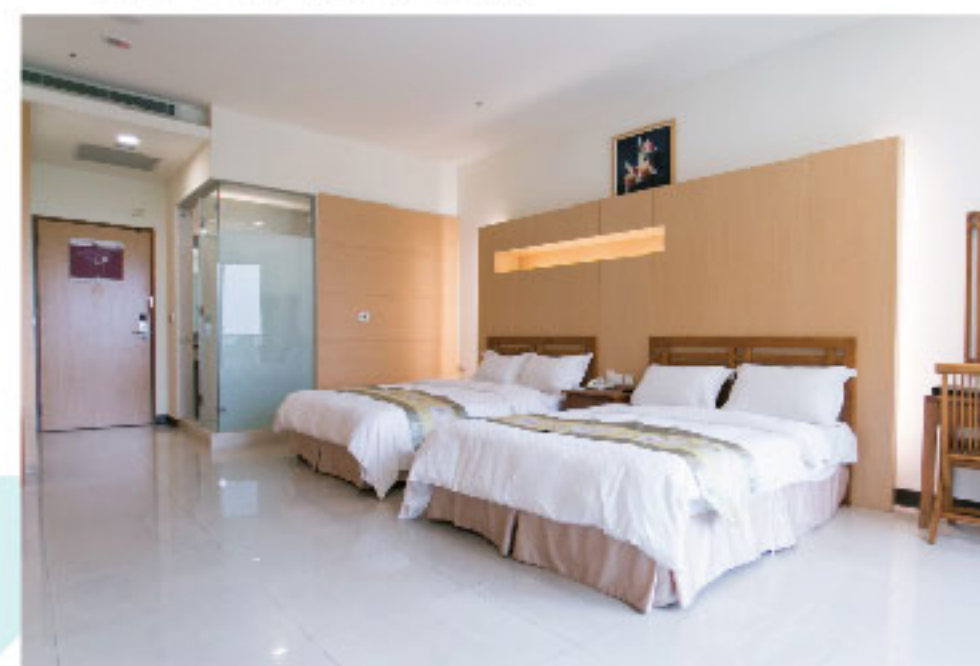
- 南二高：北上334K官田、玉井系統交流道→台84東西向快速道路往東【玉井】→過走馬瀨隧道右轉→走馬瀨休閒農場。
- 中山高：北上至299K接下營系統交流道→台84東西向快速道路往東【玉井】→走馬瀨隧道38K右轉→走馬瀨休閒農場。

● 搭車方式

高鐵台南站→搭乘台鐵沙崙線(約25分)→台鐵台南站(搭乘北上列車，車程時間視車種而定)→台鐵善化站→轉搭大臺南公車橘幹線(佳里-玉井，約40分鐘)→抵達走馬瀨休閒農場。

● 接駁服務

接駁費用：900元/人
接駁地點：台南高鐵站



農場資訊

- ☎ 06-5760121
- ☎ 06-5760405
- 🏠 台南市大內區二溪里其子瓦60號
- ✉ farmers_league@yahoo.com.tw
- 🌐 www.farm.com.tw
- 📍 東經120° 25' 46.27" 北緯23° 08' 13.29"

Server  

備註：wifi限蘭花會館大廳、蘭花會館客房。





尊榮四人
農莊住宿二日遊

使用一張
尊榮四人住宿券



台南 春園休閒農場

春園地處台南市七股區，建園19年，早期為成興家族企業私人度假休憩場所，凡來此休憩的親友，無不讚嘆此為一處細膩且又粗曠的樂章，園區與您並肩踩著綠意隧道，傍晚夕陽彩霞映照著林立大樹給人增添幾許微妙的留戀，園主林義雄先生秉持著用之社會、回饋社會的心，特於民國96年11月正式將春園開放，並於園內增設短九洞高爾夫球場、景觀民宿、焗窯、烤肉、露營、親子同樂DIY體驗，到春園走走，您一定會有重回大自然懷抱的感動！

● 兌換內容

- 鄉村B館四人房住宿1晚+早餐四客（定價：5,000元）
- 晚餐-春之鍋(豬)4客（售價：350元/客）
- 短九洞高爾夫球場+球梯+礦泉水（售價：700元/人）

● 住房須知

- 進房時間：15:00以後
- 退房時間：11:00以前
- 本專案提供房型間數：4間

● 假日加價 **優惠期限內**

- 本票券為平日優惠兌換券，假日兌換時需另補差價1,000元/房。

● 加人費用

- 加1人費用加500元，需事先告知。



● 開車方式

北上：

- 中山高過永康交流道後，轉國8往台南方向直走接台江大道，至盡頭接安明路（台17線）右轉，上國姓橋接右轉引道下橋，T字路口左轉173線，第一個路口左轉南33-1，經樹林國小後再左轉南33，即可到達「春園」

南下：

- 中山高下麻豆交流道往佳里方向，接176線直走，遇台19線（佳東路）左轉直走，接佳南路直走，遇南37（成功路）左轉直走，約3.6公里處右轉，前方約800公尺後右轉接南33，即可到達「春園」
- 台南市往北走台17線，上國姓橋接右轉引道下橋，T字路口左轉173線，第一個路口左轉南33-1，經樹林國小後再左轉南33，即可到達「春園」



● 搭車方式

- 台南火車站搭乘興南客運「藍幹線」至佳里後，轉搭乘「藍22」往九塊厝方向，站名：春園休閒農場



農場資訊

- ☎ 06-7895588
- ☎ 06-7895599
- 🏠 台南市七股區看坪里46-10號
- ✉ springgarden@hotmail.com.tw
- 🌐 www.sg-golf.com.tw/
- 📍 東經120° 09' 06.8'' 北緯23° 07' 10.6''

Server   

備註：寵物需酌收清潔費（500元/隻）

購買方法

台灣休閒農業發展協會

洽詢本會(電話：03-9381269；地址：宜蘭市陽明二路23巷2號3樓)。請先來電確認購買兌換券數量，以ATM匯款或現金袋方式購買，匯款者請於匯款後將匯款明細、聯絡人及聯絡方式傳真至03-9382610，確認無誤後票券於5天內寄出。

購物網站



至Taiwan Farm Mall :<http://store.pchome.com.tw/taiwanfarm/>下標後，可使用ATM匯款、超商付款(包含7-11便利商店、全家便利商店、萊爾富便利商店及OK便利商店)、信用卡線上刷卡付款購買，收取款項後票券於5個工作天內寄出。



至<http://www.payeasy.com.tw/index.shtml>點票券-品牌搜尋「台灣農場趴趴走」，下標後，可使用ATM轉帳、信用卡線上刷卡付款購買，收取款項後票券於5個工作天內寄出。



至<http://sc.myfone.taiwanmobile.com/buy/index.php>點票券-休閒、門票-休閒活動，下標後，可使用ATM轉帳、信用卡線上刷卡付款購買，收取款項後票券於5天內寄出。



神腦線上

至<https://online.senaonline.com.tw/>點生活美食-人氣票券-休閒農場，下標後，可使用信用卡線上刷卡付款購買，收取款項後票券於5個工作天內寄出。

便利商店



至全省7-11便利商店I-bon便利生活站現場購買，依I-bon機器操作介面指示逐項點選後，拿取列印之繳費單與持票須知，於繳費期限時間內於櫃檯結帳，現場立即取票。



至全省全家便利商店FamiPort便利生活站現場購買，依FamiPort機器操作介面指示逐項點選後，拿取列印之繳費單，於繳費期限時間內於櫃檯結帳，現場立即取票。

旅行社

至台灣農場趴趴走旅遊票券特約旅行社網站或實體店面購買(特約旅行社名單，請參閱本會網站www.taiwanfarm.org.tw最新公告內容為準)。

「台灣農場趴趴走旅遊票券」消費者滿意度調查表



Q1 請問您是第幾次購買本產品?

- 第一次 第二次 第三次 第五次以上

Q2 請問您此次購買本產品的資訊來源為何?

- 網路訊息 電視電台 報章雜誌 廣告文宣 親友推薦
 手機簡訊 APP程式 旅行社 旅遊展
 其他: _____

Q3 請問您此次購買本產品的銷售通路為何?

- 台灣休閒農業發展協會 購物網站 便利商店 旅行社 旅遊展
 其他: _____

Q4 請問您此次購買本產品的用途為何?

- 家族旅遊 員工旅遊 朋友聚會 約會 學校戶外教學

Q5 請問您此次所前往兌換之農場是? _____

Q6 請問您對於兌換農場之服務態度為何?

- 非常滿意 還算滿意 普通 不滿意 非常不滿意
說明: _____

Q7 請問您對於票券兌換內容與實際兌換狀況之符合性為何?

- 非常符合 還算符合 普通 不符合 非常不符合
說明: _____

Q8 請問您對於兌換內容之趣味性為何?

- 非常趣味 還算趣味 普通 不趣味 非常不趣味
說明: _____

Q9 請問您對於本產品及兌換農場整體滿意度為何?

- 非常滿意 還算滿意 普通 不滿意 非常不滿意
說明: _____

Q10 請問您是否願意再次購買本產品?

- 非常願意 還算願意 普通 不願意 非常不願意

Q11 煩請您針對本會及本產品提供寶貴的意見。

基本資料

♥ 性別：

男 女

♥ 年齡：

19歲以下 20-24歲 25-29歲 30-34歲 35-39歲
40-44歲 45-49歲 50-54歲 55-59歲 60歲以上

♥ 個人年收入：

29萬以下 30~49萬 50~69萬 70~99萬 100萬以上

♥ 學歷：

國小 國中 高中/職 大專/大學 研究所(含)以上

♥ 職業：

農業 工業 軍公教 商業/服務業 學生
自由業 家管 退休人員 待業中 其他

請將本問券裁剪下來後，寄送至台灣休閒農業發展協會(地址：26057宜蘭市陽明二路23巷2號3樓)，我們在收到您的寶貴意見後，將回饋一份精美禮物給您哦，謝謝您！

♥ 收件人姓名：_____

♥ 禮品寄送地址：□□□-□□

♥ 聯絡電話：_____

非常謝謝您的寶貴意見，我們會將整體意見彙整後，
作為改進的參考，再次謝謝您的填寫。

台灣休閒農業發展協會 敬上

TAIWAN FARM
Accommodation Guide



TAIWAN FARM
Accommodation Guide

